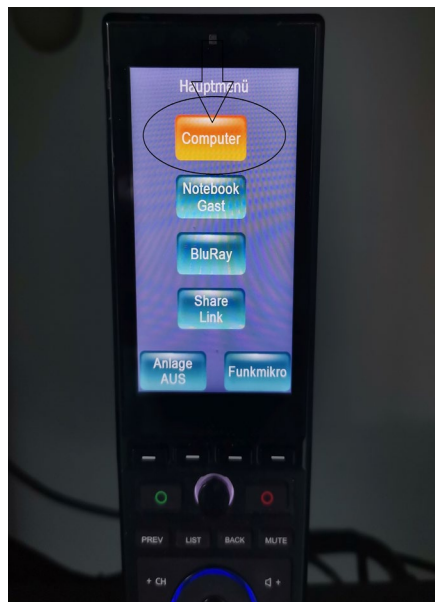


AV Medientechnik Steuerung: ROM-1 bis ROM-12 (Erdgeschoss + 1. Stock)



Der Hörsaal-Computer lässt sich mittels Fernbedienung mit dem Beamer und den Lautsprechern an der Wand folgendermaßen verbinden:

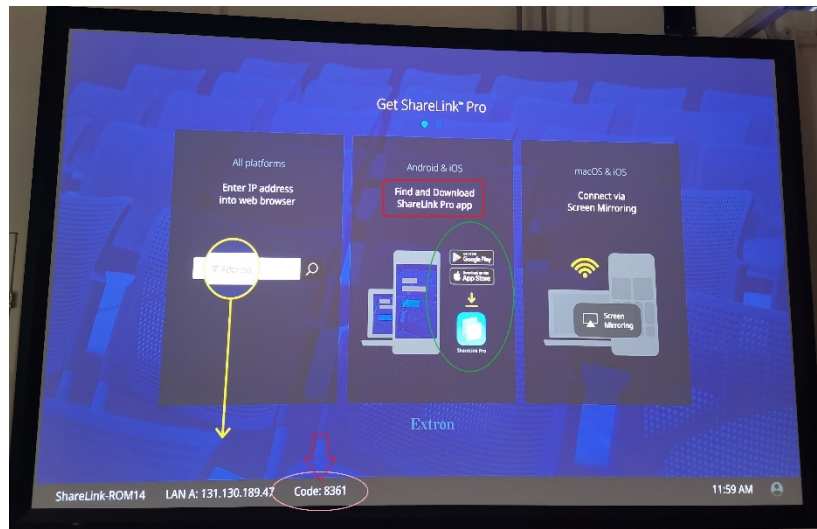
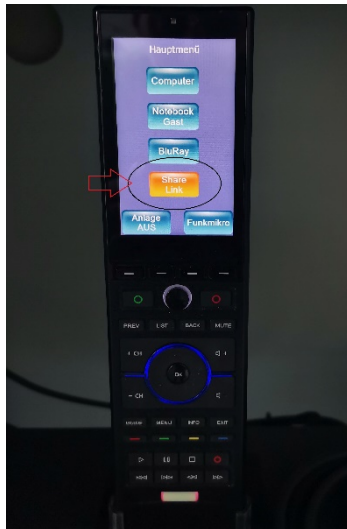
1. Computer (am Vortragstisch) manuell einschalten.
2. Beamer und die beiden kleinen Lautsprecher an der Wand NUR über das **Touch-Screen Display** der Fernbedienung einschalten („**JA**“).
3. Das Touch-Screen Display schaut dann folgendermaßen aus:



4. Optional kann man ein **Notebook** mit dem vorhandenen HDMI-Kabel (Siehe Bild oben) anschließen (Umschalt-Taste „**Notebook Gast**“)
5. Nach Benutzung UNBEDINGT die Medientechnik wieder ausschalten (Taste unten: „**ANLAGE AUS**“)

ShareLink/AV-Funkübertragung:

alle ROM-Seminarräume der Romanistik (Erdgeschoss + 1. Stock)



Ein **Notebook** lässt sich via Funkübertragung(ohne Kabel) mit dem Beamer und den Lautsprechern an der Wand folgendermaßen verbinden:

6. ShareLink PRO Program aus dem **Google Play Store/Apple App Store** herunterladen, installieren und danach starten.
7. Die untere Taste „**Share Link**“ am Touch-Screen klicken.
8. Danach muss am Notebook die **IP-Adresse** + den 4-stelligen **Code** (z.Bsp. 8361) eingegeben werden.
9. Optional kann ein Notebook **AUCH** mit dem vorhandenen HDMI-Kabel (Siehe Bild auf 1. Seite oben) angeschlossen werden.
5. Nach Benutzung **UNBEDINGT** die Medientechnik wieder ausschalten (Taste unten: „**ANLAGE AUS**“)

